

Messzellenlastfuß ZMF 20P

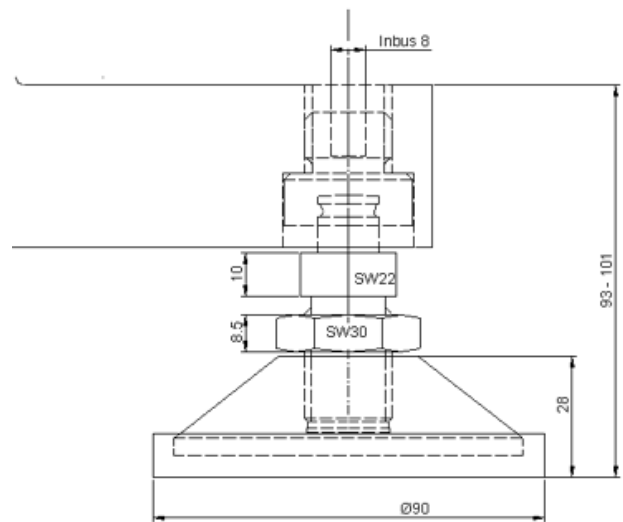
für Messzellen
Hottinger HLC., BLC. und ELC. bis 2.2t + 4.4t



- Bauhöhe mit Messzelle bei der Version mit Gummikappe: 93 - 101mm
- Bauhöhe mit vulkanisierter Platte 88 - 96mm
- Höhenverstellbarkeit max. 8mm

Druckpunkt / Beweglichkeit in der Lastzelle

- Lastfußbolzen mit Gewindestift M20x1,5, Edelstahl gehärtet, SW22
- Sicherungsring als Herausdrehsicherung montiert
- montiertes Druck – und Schraubstück Gewinde M20 mit Inbus 8mm aus Edelstahl, gehärtet
- Kontermutter SW30, Edelstahl
- Bodenplatte d= 80mm, Edelstahl (Varianten siehe Preisliste)
- Gummimischung der Bodenplatten zulässig für Lebensmittelkontakt (FDA-Zulassung), NBR Shore 80°



	Preis	Bestellnummer
mit Bodenplatte d= 80mm	70,00 Euro	20 / P - 1
mit Bodenplatte d= 100mm, einvulkanisiert	75,00 Euro	20 / P - 2
mit Elastomer 100x100mm, galvanisiert	118,00 Euro	20 / P - 3
mit Elastomer 100x100mm, Edelstahl	153,00 Euro	20 / P - 4